

Schüco AutomotiveFinish

Brillantes Metallicdesign für Kunststoff-Fenster und -Türen



Brillante Gestaltungsmöglichkeiten mit exklusiven Metallicfarben



Mit Schüco AutomotiveFinish lassen sich neue gestalterische Impulse mit preislich attraktiver Leistung verbinden.



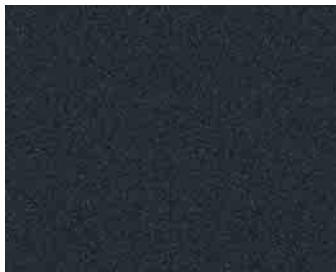
Kreative Möglichkeiten bei der außen- und innenseitigen Gestaltung mit Schüco AutomotiveFinish.



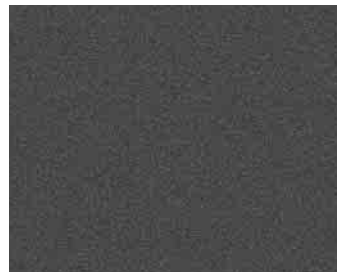
Ein völlig neues Farbgebungsverfahren für Kunststoff-Profile ist das Ergebnis von drei Jahren Entwicklungsarbeit zwischen Schüco und einem führenden Hersteller für Autolacke. Heraus kommen brillante Metalltöne und ein umweltfreundlicher, ressourcenschonender Herstellungsprozess, welcher von der Deutschen Bundesstiftung für Umwelt gefördert wurde.

Metallicoptik auf Kunststoff – die Kombination von einer brillanten Oberfläche mit den Verarbeitungsvorteilen des Werkstoffes Kunststoff. Schüco AutomotiveFinish eröffnet eine neue, erstklassige Gestaltungsvielfalt – innen wie außen. Die hochwertige Oberflächenbeschichtung weist eine hervorragende Farb- und Witterungsbeständigkeit auf, welche hohen technischen Anforderungen genügt. Das Besondere: Fenster, Türen und Zubehör lassen sich auch Ton-in-Ton ausführen. Das Sortiment beinhaltet 9 Farben für den Außen- und Innenbereich mit unterschiedlichem Glanzgrad und Strukturverlauf. Darüber hinaus bietet die Innendesign-Collection 2 Farbtöne speziell für die innenseitige Raumgestaltung.

Farbpalette für den Außen- und Innenbereich



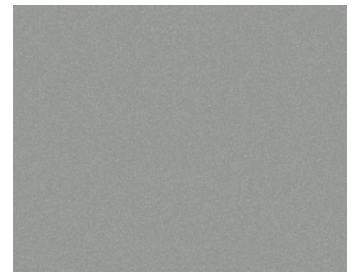
Metallic Black



SAF-DB 703**



SAF-RAL 9007*



SAF-RAL 9006*



Light Silver**



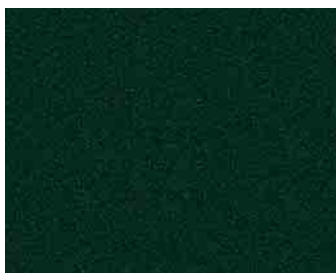
SAF-RAL 140-M*



Deep Bronze**



SAF-RAL 630-M*



SAF-RAL 750-M*



SAF-RAL 450-M*



SAF-RAL 350-M*



White Line

*semigloss
**matt

Innendesign-Collection



Cream Line



Copper Effect

Zwischen den gedruckten Farbmustern und den Originalfarben können technisch unvermeidliche Farbunterschiede bestehen.

Vorteile auf einen Blick:



- Brillante Metallicfarbtöne für Schüco Kunststoff-Systeme
- Außen- und innenseitiges Farbgebungsverfahren
- Ton-in-Ton-Gestaltung von Fenstern, Türen und Zubehör ist möglich
- Beste Eigenschaften im Hinblick auf:
 - Abrieb
 - Dauerfarbstabilität
 - Chemikalien- und Umweltresistenz
- Attraktives Preis-Leistungs-Verhältnis

**Schüco Polymer
Technologies KG**
www.schueco.de

Das Neueste in den sozialen
Netzwerken unter:
www.schueco.de/newsroom

Schüco – Systemlösungen für Fenster, Türen und Fassaden

Mit seinem weltweiten Netzwerk aus Partnern, Architekten, Planern und Investoren realisiert Schüco nachhaltige Gebäudehüllen, die im Einklang mit Natur und Technik den Menschen mit seinen Bedürfnissen in den Vordergrund stellen. Fenster-, Türen- und Fassadenlösungen aus Metall und Kunststoff von Schüco erfüllen höchste Ansprüche an Design, Komfort und Sicherheit. Gleichzeitig werden durch Energieeffizienz CO₂-Emissionen reduziert und so die natürlichen Ressourcen geschont. Das Unternehmen liefert zielgruppengerechte Produkte für Neubau und Modernisierung, die den individuellen Anforderungen der Nutzer in allen Klimazonen gerecht werden. In jeder Phase des Bauprozesses werden alle Beteiligten mit einem umfassenden Serviceangebot unterstützt. Schüco ist mit 4.800 Mitarbeitern und 12.000 Partnerunternehmen in mehr als 80 Ländern aktiv und hat in 2014 einen Jahresumsatz von 1,425 Milliarden Euro erwirtschaftet.

SCHÜCO

Die Zeichen „Schüco“ und andere sind in Deutschland und diversen internationalen Märkten geschützt. Auf Nachfrage erteilen wir detaillierte Auskunft.